

# Klappläden.

Technik, Optionen, Anwendungen.





PIONEERS  
since  
**1882**  
IN SUN PROTECTION

SAVING  
up to  
**40%**  
OF ENERGY



## Klappläden.

Ein schönes Traditionsprodukt: Unsere Klappläden sind so vielfältig wie ihre Besitzer. Der Modellreichtum von Griesser, Sonderformen und individuelle Designs machen es leicht, auch spezielle Anforderungen des Denkmalschutzes zu erfüllen. Die Montage ist dank unseres patentierten Systems schnell und unkompliziert.



### Langlebig und wartungsfrei.

Erstklassige Beschichtungen und die hochwertige Verarbeitung machen unsere Modelle robust und langlebig. Dabei sind sie nahezu wartungsfrei.



### Einfach und schnell montiert.

Dank unseres patentierten SystemFix können mehr Fensterläden als üblich pro Tag montiert werden – das spart Zeit und Geld.



### Farbenvielfalt.

Wählen Sie aus einer breiten Palette an Farben und verleihen Sie Ihrem Haus Charakter. Wir freuen uns, mit 150 Standardfarben und drei innovativen Farbstrukturen Ihre Wünsche zu erfüllen.



### Einbruchshemmend.

Klappläden kann man von aussen nicht öffnen. Zusammen mit unserem patentierten JustierFix-System fühlen Sie sich rundum sicher.



### Besonders wind- und wetterfest.

Unsere Fensterläden schützen vor Sonne, Regen, Hagel und Wind. Damit Sie sich immer sicher und geborgen fühlen können.



### Darum sind Griesser Fensterläden nachhaltig.

Durch den Einsatz von nachhaltigem, in Europa hergestelltem Aluminium in ausgewählten Klapp-laden-Modellen wird der CO<sub>2</sub>-Fussabdruck stark reduziert. Das Green Aluminium besteht zu 65% aus Prozess- und Verbraucherschrott und nur noch zu 35% aus Primäraluminium, das mit erneuerbaren Energien in Europa hergestellt wird.



Klappläden  
punkten in  
Nachhaltigkeit.

## Technische Highlights.

Bei Klappläden finden Sie eine grosse Vielfalt an Modellen, Füllungen und Farben. Die patentierten Schnellmontagesysteme SystemFix und JustierFix bieten einfachste Montage für moderne und auch traditionelle Gebäude in vielen verschiedenen Montagesituationen.



1

### SystemFix-Band.

Das in allen drei Achsen verstellbare Ladenband wird standardmässig vormontiert. Dank der horizontalen und vertikalen Verstellbarkeit können bestehende Kloben weiterhin verwendet werden. Vergessen Sie Bohrmaschine, Nietzange und Montageschablone, denn mit einem Schraubenzieher können Sie den Fensterladen schnell und einfach einstellen.



### JustierFix-Band.

Dieses patentierte System eröffnet die Möglichkeit, die Fensterläden vom Inneren des Gebäudes aus zu montieren. Auch diese Beschlagslösung ist in allen drei Achsen verstellbar. Das Ladenband wird standardmässig vormontiert.



### SystemFix-Varianten

Das SystemFix-Band ist in vielen Varianten und Montagesituationen einsetzbar, z. B. konventionelle Montage oder in Kombination mit Montage- oder Zargenrahmen. Wir bieten in Verbindung mit unserem Sys-Rahmenprofil zudem weitere Sys-Beschlagslösungen an: Sys-Ladenrechen mit Jalousiestange, Sys-Anziehschlinggen etc. Genauso sind viele länderspezifische Beschläge erhältlich.



2

### Sicherheit und Qualität.

Unser umfangreiches Sortiment verbindet Ästhetik mit Sicherheit. Das Schleifen und Entgraten der Rahmen und Kanten erfolgt vor der Beschichtung und bewirkt eine glatte Oberfläche und eine einwandfreie Qualität. Zudem verhindert das Beschichten nach dem Zusammenbau Geräuschbildung bzw. Klappern der Läden.

## Klappläden konventionell.

Klappläden bieten eine grosse Vielfalt und einfachste Montage für traditionelle und denkmalgeschützte Häuser. Sie werden auf konventionelle Art direkt an der Fassade oder am Fenster befestigt. Für jeden Untergrund finden Sie bei Griesser die passenden Beschläge – ob Klinker, Putz oder Holz. Besonders harmonisch fügen sich klassische Klappläden in ein traditionelles Umfeld ein und wirken als Blickfang für die Fassade.



### Gut zu wissen.

- Per Motor oder Hand bedienbar
- Grosse Auswahl an Modellen, Farben, Füllungen und individuellen Laserausschnitten oder Zierelementen
- Optional mit Rundbogen oder anderen Sonderformen
- Erhöhter Einbruchschutz mit dem patentierten JustierFix
- Verschiedene Verschlüsse, Rückhalter, Verbindungselemente und Bänder zum Erhalt lokaler Traditionen

## Schnitte und Details.



### Mauermontage in die Leibung.

Die Klappläden befinden sich im geschlossenen Zustand bündig in der Leibung, sie sind in etwa so gross wie die Fensteröffnung. Die Befestigung erfolgt auf der Wand.



### Mauermontage auf die Leibung.

Der Klappladen wird vor die Fassade montiert und ist insgesamt grösser als die Fensteröffnung. Hier entsteht kein umlaufender Lichtspalt zwischen Fenster- und Klappläden.



### Ladenfalz.

Der Klappladen ist in eine eigene Nische, die grösser ist als die Fensteröffnung, in die Fassade eingefügt. Die Klappläden befinden sich daher im geschlossenen Zustand im zurückstehenden Falz der Fassade. Die Befestigung erfolgt auf der Wand.



### Montage auf Blendrahmen.

Die Klappläden werden direkt auf den Fenster- rahmen montiert. Die Klappläden stehen geöffnet vor der Wand und geschlossen direkt am Fenster- rahmen in der Fenster- nische.

## Klappläden mit Zargenrahmen.

Der Zargenrahmen umrahmt das Fenster und verleiht der Architektur einen prägnanten gestalterischen Akzent – und das in der Farbe der Fensterläden, der Fassade oder nach Wunsch. Dieser Klappläden wird vormontiert geliefert, sodass die Installation rasch vonstattengeht. Wird er geschlossen, liegt er an drei Seiten auf dem Zargenfalz auf und ermöglicht einen besonders hohen Verdunkelungsgrad.



### Zargenrahmen.

Die Klappläden werden auf den Zargenrahmen montiert und nicht in die Wand, der Zargenrahmen wird im Mauerwerk verschraubt und umrahmt die Leibung optisch. Die Läden stehen geöffnet vor der Wand und geschlossen nahezu bündig mit der Fassade.

### Gut zu wissen.

- Besonders lichtdicht
- Grosse Auswahl an Modellen, Farben, Füllungen und individuellen Laserausschnitten
- Einfaches Ausmessen: Lichte Breite und lichte Höhe reichen
- Standardmässig dreiseitig, optional vierseitig
- Dank SystemFix besonders leicht zu montieren

## Klappläden mit Montagerahmen.

Diese Klappläden werden mit dem vorgesehenen Rahmen geliefert und am Fenster montiert. Sie sind die beste Wahl, wenn die Fassade nicht angetastet werden darf. Die Vormontage dieser Kombination aus Rahmen und Läden im Werk ermöglicht eine schnelle Installation am Bestimmungsort. Des Weiteren bietet das optional integrierte Insektenschutzrollo einen grossen Vorteil.



### Gut zu wissen.

- Geräuschhemmend, keine Wärmebrücken
- Integriertes Insektenschutzrollo möglich
- Grosse Auswahl an Modellen, Farben, Füllungen und individuellen Laserausschnitten
- Dank SystemFix besonders leicht zu montieren
- Ausführung Montagerahmen drei- oder vierseitig möglich
- Für die verschiedenen Leibungstiefen gibt es unterschiedliche Rahmen bis zu einer max. Leibungstiefe von 325 mm: 40×31 mm, 40×50 mm, 40×50 mm ISG und 40×120 mm sind die möglichen Rahmendimensionen



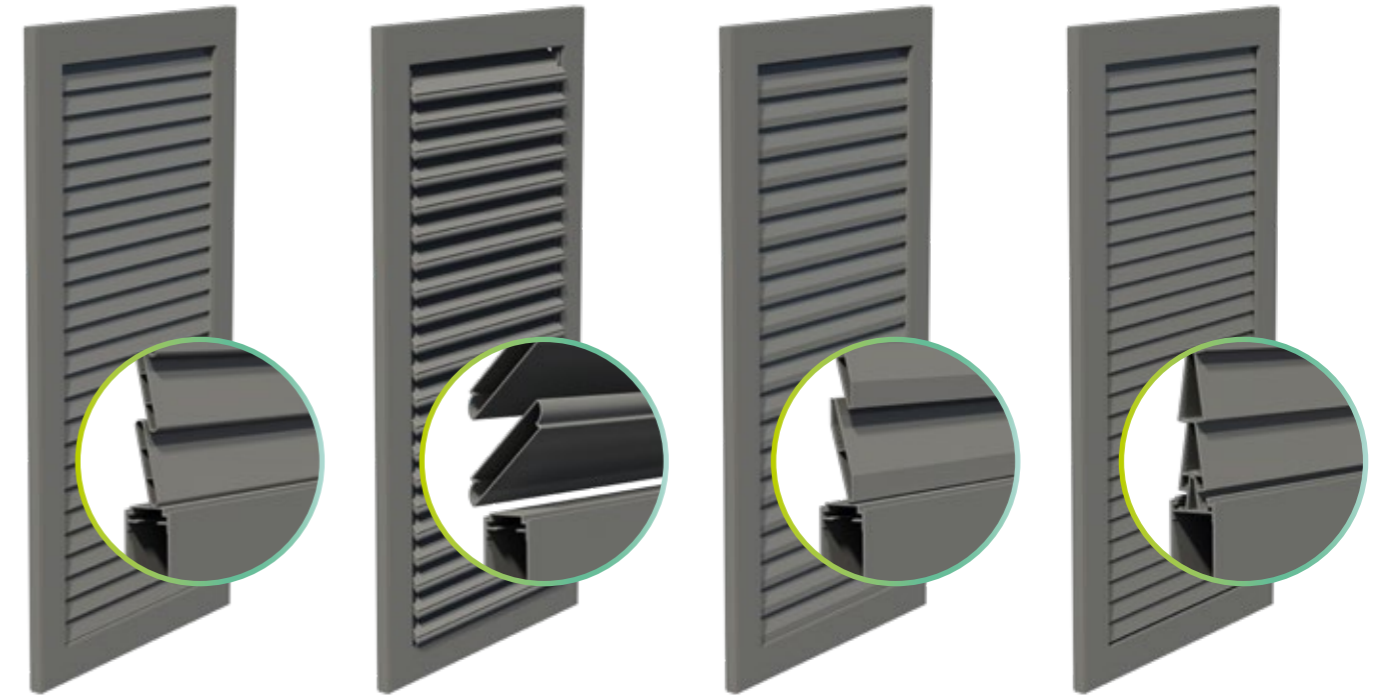
## Fensterläden, die zu Ihnen passen.

Wir bieten Ihnen eine grosse Vielfalt an Modellen, Füllungen und Farben – traditionell und klassisch, modern und geradlinig, aus gelochtem Blech, mit Lamellen oder blickdicht, für raffinierte Schattenspiele, optimale Verdunkelung und vieles mehr. Hunderte Kombinationsmöglichkeiten und Sonderformen bieten individuelle und passende Lösungen.



## Modelle mit feststehenden Lamellen.

Klappläden mit feststehenden Lamellen oder einer Kombination sind für traditionelle Häuser und für Renovationen sehr gefragt.



### Modell A

- Lamellen leicht offen
- Zweifach verstärkte, feststehende Lamellen
- Modell als Aussteller erhältlich
- Maximale Höhe ohne Fries möglich
- Hagelresistent



### Modell EZ

- Lamellen offen
- Verstärkte, fix überstehende Lamellen
- Lamellen erlauben einen gewissen Lichteinfall

### Modell R

- Lamellen leicht offen
- Verstärkte, feststehende Lamellen
- Moderne Optik mit Rhomboid-Lamellen
- Maximale Höhe ohne Fries möglich

### Modell T

- Lamellen geschlossen
- Verstärkte, feststehende Lamellen
- Innen und aussen die gleiche Optik
- Lichtundurchlässige Ausführung



Unsere Standardmodelle mit ihren Varianten lassen sich hundertfach kombinieren.

## Modelle mit beweglichen Lamellen.

Lichteinfall und Durchsicht sind nach Wunsch regelbar. Die verstellbaren Lamellen lassen auch das Lüften bei geschlossenen Läden mit Tageslichteinfall zu. Der stabile Verstellmechanismus trägt zu einer langen Lebensdauer bei.



### Modell B

- Verstärkte, verstellbare Lamellen
- Lichteinfall und Durchsicht nach Wunsch regelbar
- Lüften bei geschlossenen Läden mit Tageslichteinfall möglich
- Stabiler Verstellmechanismus

### Modell E

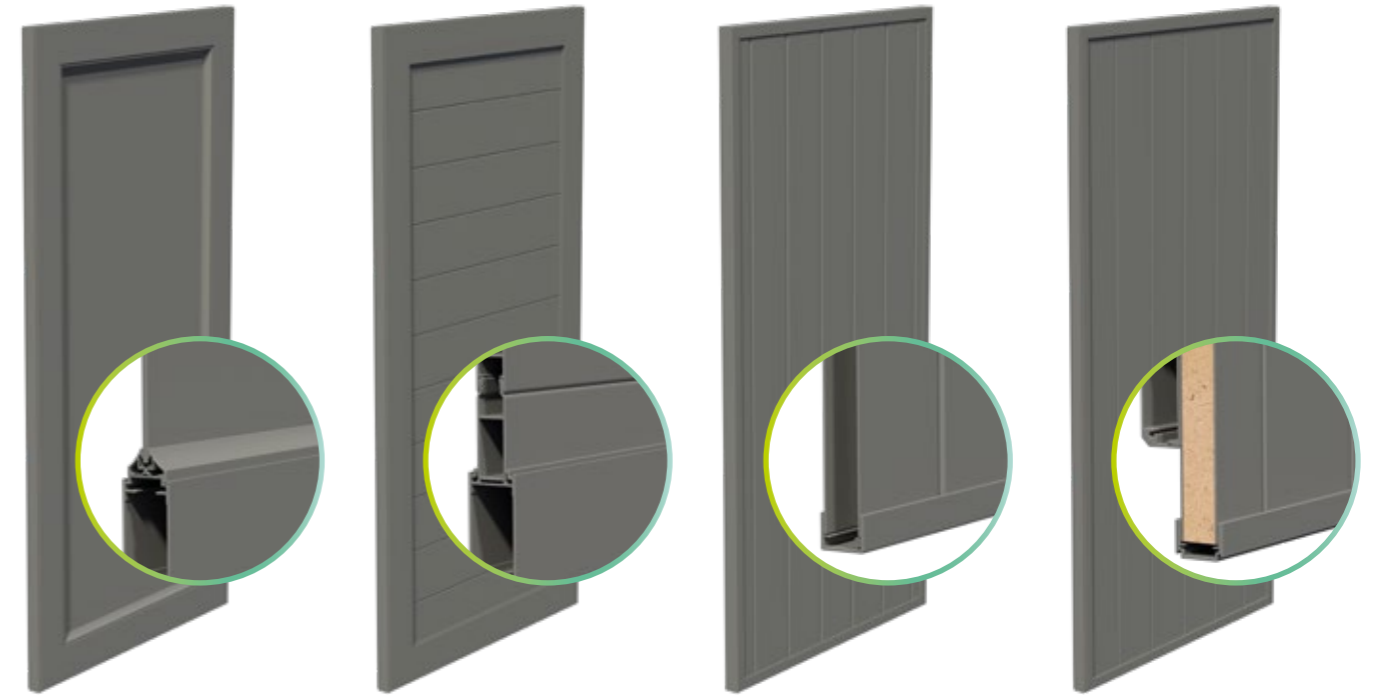
- Geeignet für denkmalgeschützte Gebäude
- Bewegliche, überstehende Lamellen
- Lichteinfall und Durchsicht nach Wunsch regelbar
- Lüften bei geschlossenen Läden mit Tageslichteinfall möglich
- Hagelresistent



Unsere Standardmodelle mit ihren Varianten lassen sich hundertfach kombinieren.

## Modelle mit geschlossener Füllung.

Sie möchten es richtig dunkel? Eine vollständige Verdunkelung ist mit den Klappläden in komplett geschlossener Ausführung kein Problem.



### Modell C

- Füllung mit Aluminiumblech
- Individuell gestaltbar mit Laserausschnitten
- Hagelresistent



### Modell CH

- Extrem robust (800 kg/m<sup>2</sup>)
- Hohlkammer-Füllung kann horizontal oder vertikal gefertigt werden

### Modell F

- Klassisch französische Optik und Bauweise
- Filigraner Rahmen bei sehr stabiler Ausführung

### Modell G ISO

- Klassisch französische Optik und Bauweise
- Isolation mit kompakten Holzfasern (Nachhaltigkeit)



Unsere Standardmodelle mit ihren Varianten lassen sich hundertfach kombinieren.

# Einbausituationen.

Klappläden sind sehr vielseitig und lassen sich in verschiedene Bausituationen einbauen. Dadurch fügen sie sich optimal in jede Fassade ein.



- 1 Klappläden konventionell**  
Blendrahmenmontage  
Modell A mit feststehenden Lamellen  
Stangenverschluss 2F
- 2 Klappläden mit Montagerahmen**  
Modell B mit beweglichen Lamellen  
Insektenschutzrollo  
Ladenmittelverschluss
- 3 Klappläden konventionell**  
Modell CH-H (geschlossenes Modell)  
Türladenhalter  
Komfortladenhalter, Typ 3
- 4 Klappläden konventionell**  
Modell A mit feststehenden Lamellen  
Stangenverschluss 2F  
Türladenhalter
- 5 Klappläden konventionell**  
Modell A mit feststehenden Lamellen  
und ausgearbeitetem Rundbogen  
Ladenmittelverschluss
- 6 Klappläden mit Zargenrahmen**  
Modell G ISO (geschlossenes Modell)  
Espagnolette, rund  
Ladenhalter
- 7 Klappläden mit Zargenrahmen**  
Modell G Z ISO (geschlossenes Modell  
mit Z-Aufsatz)  
Espagnolette, rund  
Ladenhalter
- 8 Klappläden konventionell**  
Modell E mit beweglichen Lamellen  
Anziehschlinggen  
Ladenvorreiber
- 9 Klappläden konventionell**  
Modell E/C mit beweglichen Lamellen  
und geschlossener Füllung  
Anziehschlinggen  
Ladenvorreiber

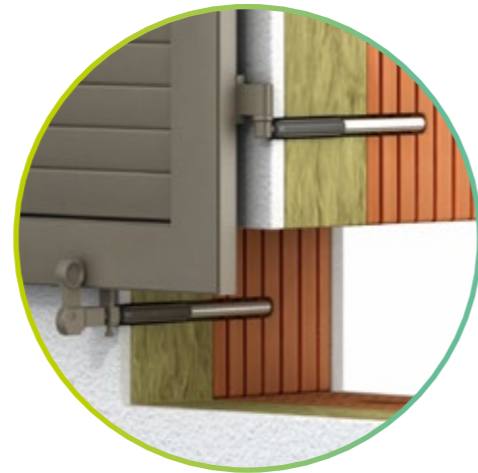
## Optionen.

Mit den vorhandenen Optionen können Sie Ihr Produkt nach Ihren Vorstellungen modifizieren und an die individuellen Anforderungen anpassen.



### Integrierter Insektenschutz.

Der Montagerahmen verbindet zudem den Vorteil der einfachen Montage mit einem auf Wunsch integrierten Insektenschutzrollo. Es lässt sich beliebig öffnen und schliessen und bietet einen eleganten, platzsparenden und dauerhaften Insektenschutz auch bei geöffnetem Fenster.



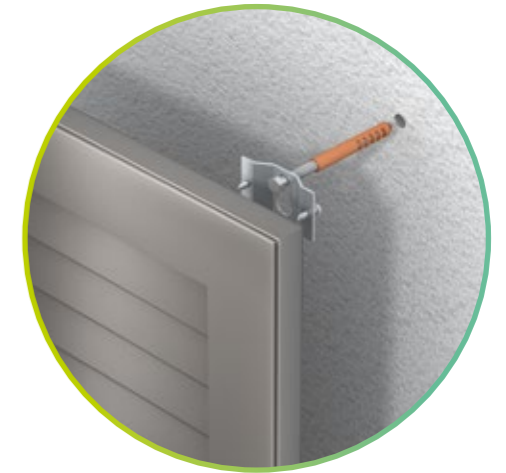
### Thermodübel.

Die Montage von Fensterläden an wärmege-dämmten Fassaden erfordert eine thermische Trennung, um Wärmebrücken, Energieverlust und Feuchtigkeit zu vermeiden. Mit dem Thermodübel bieten wir eine einfache und professionelle Lösung an: bohren, ausblasen, einkleben, fertig. Bis zu einer Isolationsdicke von 200 mm.



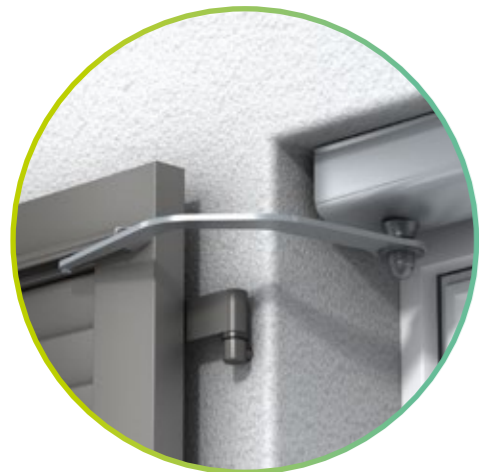
### Aussteller.

Unsere Klappläden mit Ausstellfunktion spenden bei Sonnenschein Schatten und lassen gleichzeitig frische Zugluft in den Raum.



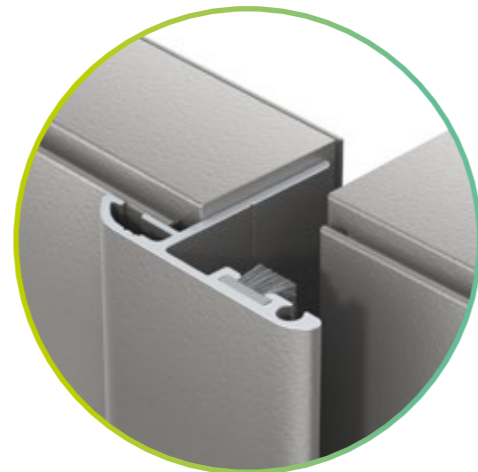
### Blindmontage.

Bei dieser Montage werden die Läden in der Wand verankert. Der Fensterladen kann nicht bedient werden und dient als Zierelement.



### Motorisierter Klappladen.

Ein Knopfdruck auf den Hand- oder Wandsender und schon bewegen sich Ihre elektrischen Klappläden mühelos: Mit dem Klappladenmotor steht Ihnen eine flexible und leistungsstarke standardisierte Motorisierungslösung zur Verfügung, die einfache und schnelle Installation, Zuverlässigkeit und optimale Funktionalität vereint.



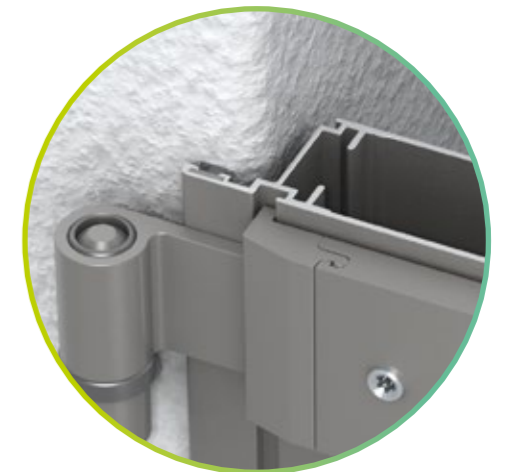
### Schlagleiste.

Die Schlagleiste befindet sich zwischen den Läden und dient dazu, den Spalt abzudecken. Sie ist als T-Schlagleiste, mit Gummi- oder Bürstendichtung bestellbar.



### Sonderformen.

Ausgearbeiteter Bogen, Stichbogen oder Halbrundbogen, Laserausschnitt, Abschrägung, Zierblech, Horizontal- und Vertikalfries sind nur ein paar der Möglichkeiten.



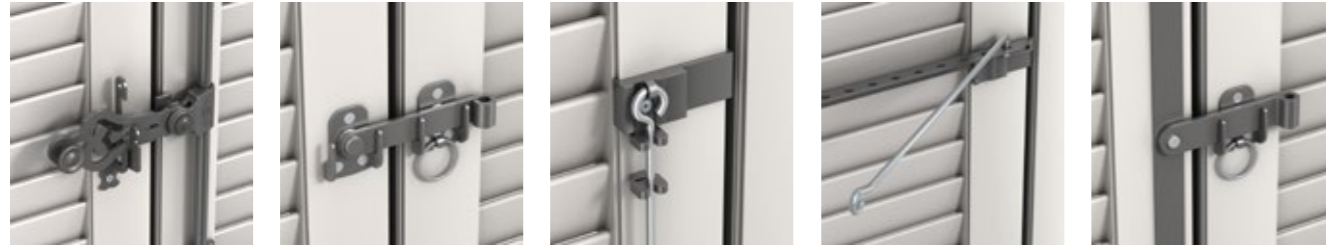
### Falzleiste.

Die Falzleiste dient der besseren Verdunkelung und ist optional erhältlich. Sie kann umlaufend oder individuell bestellt werden.

# Sicherer Halt für Ihre Fensterläden.

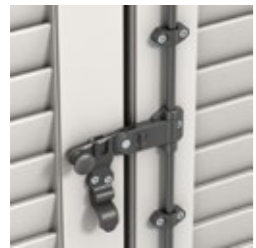
Unsere Verschlüsse, Rückhalter, Kloben und Bänder sorgen für eine zuverlässige Fixierung.

## Verschlüsse



Espagnolette, rund    Ladenmittverschluss    Anziehschlingen    Ladenrechen und Jalousiestange    Espagnolette, flach

## Verschlüsse



Stangenverschluss 2F



Schnappverschluss



1- bis 3-Punkt-Schlösser



Aufsatzschloss Tirard 2-Punkt



Ladenriegel

## Verschlüsse

## Verschlüsse

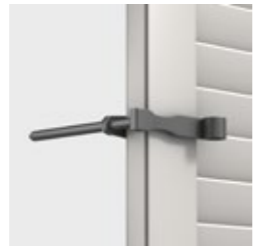
## Rückhalter



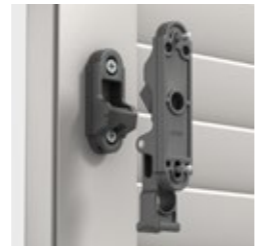
Ladenhalter



Frauenkopf

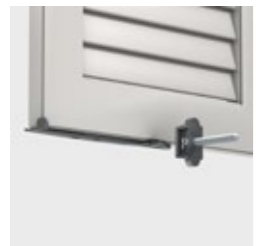


Ladenvorreiber

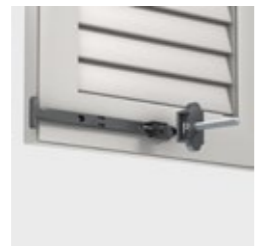


Türladenhalter

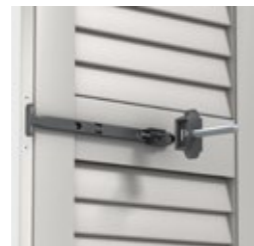
## Rückhalter






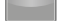
Komfortladenhalter Typ 1 Standard Fenster



Komfortladenhalter Typ 2 Option Fenster



Komfortladenhalter Typ 3 Standard Türe

-  in allen Farben
-  in Schwarz und Weiss
-  in Schwarz
-  Alu Natureloxiert

## Rückhalter



Vorreiber Marseille



Automatischer Rückhalter Kunststoff

## Kloben



Schraubkloben



Plattenkloben



Universal-einspritzkloben



Futterkloben



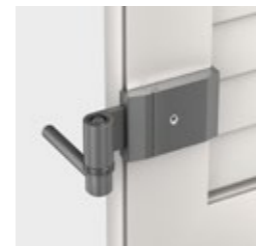
Universalkloben

## Kloben

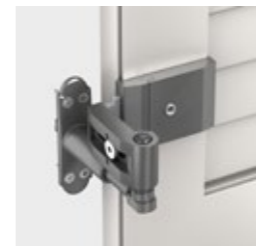


Blendrahmenkloben

## Bänder



SystemFix Mauer- montage



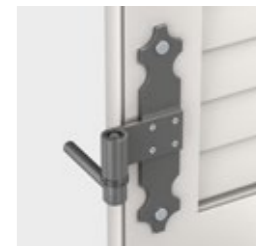
SystemFix Blend- rahmenmontage



JustierFix Mauer- montage



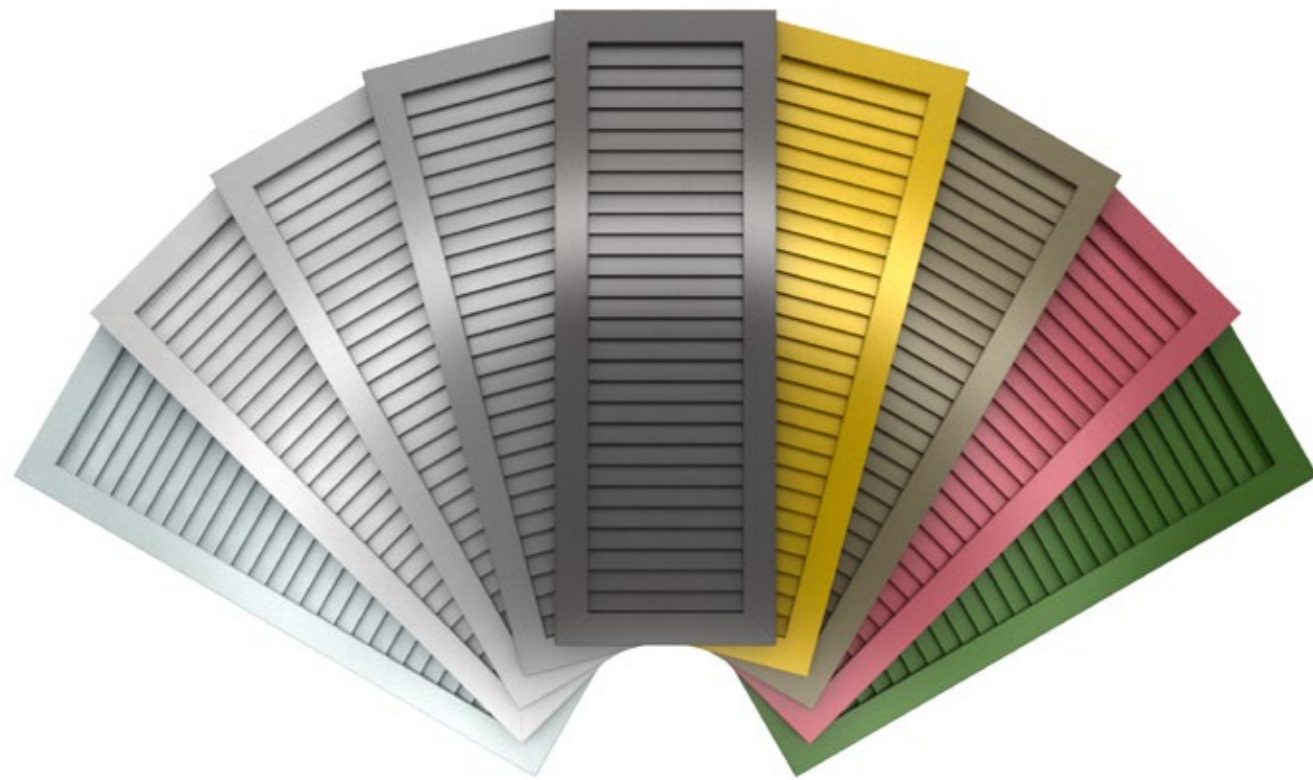
Langband



Kreuzband

## Eintauchen in die **Welt der Griesser-Farben.**

Wählen Sie für die perfekte Harmonie mit der Fassade aus mehr als 150 Farben. Die Farbe setzt sich aus dem Farbton, dem Glanzgrad und der Struktur zusammen. In der Standardversion werden die Fensterläden mit einer glatten Oberfläche und in Seidenglanz ausgeführt.



### **Gestalten Sie Ihre Farbe.**

Statt sich auf Silber, Grau und Schwarz beschränken zu müssen, wählen Sie bei Griesser einfach Ihre Lieblingsfarbe. Und sollte die nicht dabei sein, bringen Sie uns Ihren Lieblingspullover oder eine Probe Ihrer Wandfarbe mit. Wir erfassen die Nuance mit dem Farbspektrometer und mischen sie individuell für Sie an. So kann sich Ihr Sonnenschutz perfekt in das Farbkonzept Ihrer Architektur einfügen.

### **Satt. Edel. Optimal beschichtet.**

Wir wollen, dass unsere Produkte lange halten und in jeder Situation bestehen. Daher haben wir für jedes Produkt die optimale Beschichtung entwickelt. Sie setzt sich aus dem Farbton, dem Glanzgrad und der Struktur zusammen. Für Farben, so satt und intensiv, wie Sie es lieben. Für Sonnenschutz, der genauso viel Licht reflektiert und absorbiert, wie es zum Raum und zum Klima passt. Für das letzte Finish kreieren Extrapartikel einen besonders edlen Effekt.

### **Drei innovative Farbstrukturen.**

Mit unserem speziellen Beschichtungsverfahren können wir drei verschiedene Oberflächenstrukturen erzeugen. Seidenglanz für einen feinen, wogenden Lichtschein, Feinstruktur-Matt für eine stabile und widerstandsfähige Oberfläche. Und Hochwetterfest-Matt: Diese Beschichtung garantiert auch nach Jahren höchste Farbtonbeständigkeit. Sie ist zudem ausserordentlich reizklima- und schmutzresistent.

### **GriRAL.**

Unsere GriRAL-Farbkollektion setzt sich aus 50 verschiedenen RAL-Farbtönen zusammen. Von Sandgelb bis Verkehrsweiss, in jedem Farbsegment bieten wir Ihnen eine umfangreiche Farbauswahl an. Wir sind überzeugt, dass wir auch für Ihre Bedürfnisse in dieser Farbpalette genau den richtigen Ton haben.

### **GriColors.**

Im Sortiment GriColors finden Sie 100 Farbtöne – von kühlem Weiss über warmes Rot oder natürliches Blau bis zu erdigem Braun.

### **Holzdekor.**

Neben der grossen Farbvielfalt ist das Holzdekor einzigartig. Es überzeugt nicht nur durch seine verblüffend naturgetreue Optik, sondern auch durch seine überragende Witterungsbeständigkeit. 10 Holzdekore stehen zur Verfügung.



### **Top-Qualität.**

In unserem hauseigenen Prüflabor überwachen wir streng unseren chemischen Vorbehandlungsprozess. Auch die Beschichtungsqualität wird optisch wie auch mechanisch geprüft. Dabei richten wir uns nach namhaften, international anerkannten Qualitätsstandards.

## Klappladen konventionell.

Grenzmasse | Feststehende Lamellen.

Modell	Breite min. (bff)	Breite* max. (bff)	Höhe min. (hff)	Höhe* max. (hff)	Rahmenprofil	Lamellenprofil
A <sup>1</sup>	265	2000	380	3000	SYS 70×30	50×6 mit 2 Verstärkungsstegen
T	265	1800	350	3000	SYS 70×30	50×18 mit Verstärkungsstegen
R <sup>1</sup>	265	2000	350	3000	SYS 70×30	60×6 mit Verstärkungsstegen
EZ	265	1100	380	2500	SYS 70×30	75×13

Grenzmasse | Bewegliche Lamellen.

Modell	Breite min. (bff)	Breite* max. (bff)	Höhe min. (hff)	Höhe* max. (hff)	Rahmenprofil	Lamellenprofil
B	265	1500	380	2500	SYS 70×30	50×10 mit einem Verstärkungssteg
E	300	1500	550	2500	SYS 70×30	100×13 75×13

Grenzmasse | Geschlossene Modelle.

Modell	Breite min. (bff)	Breite* max. (bff)	Höhe min. (hff)	Höhe* max. (hff)	Rahmenprofil	Füllung
C	265	1500	350	2500	SYS 70×30	3 mm Aluminiumblech
CH	265	1500	350	2500	SYS 70×30	18 mm Hohlkammerprofil, horizontal oder vertikal
F	250	1000	350	2500	SYS 21×30 21×30	23 mm Hohlkammerprofil
G ISO	250	914	350	2500	SYS 21×30	23 mm Sandwichpaneel

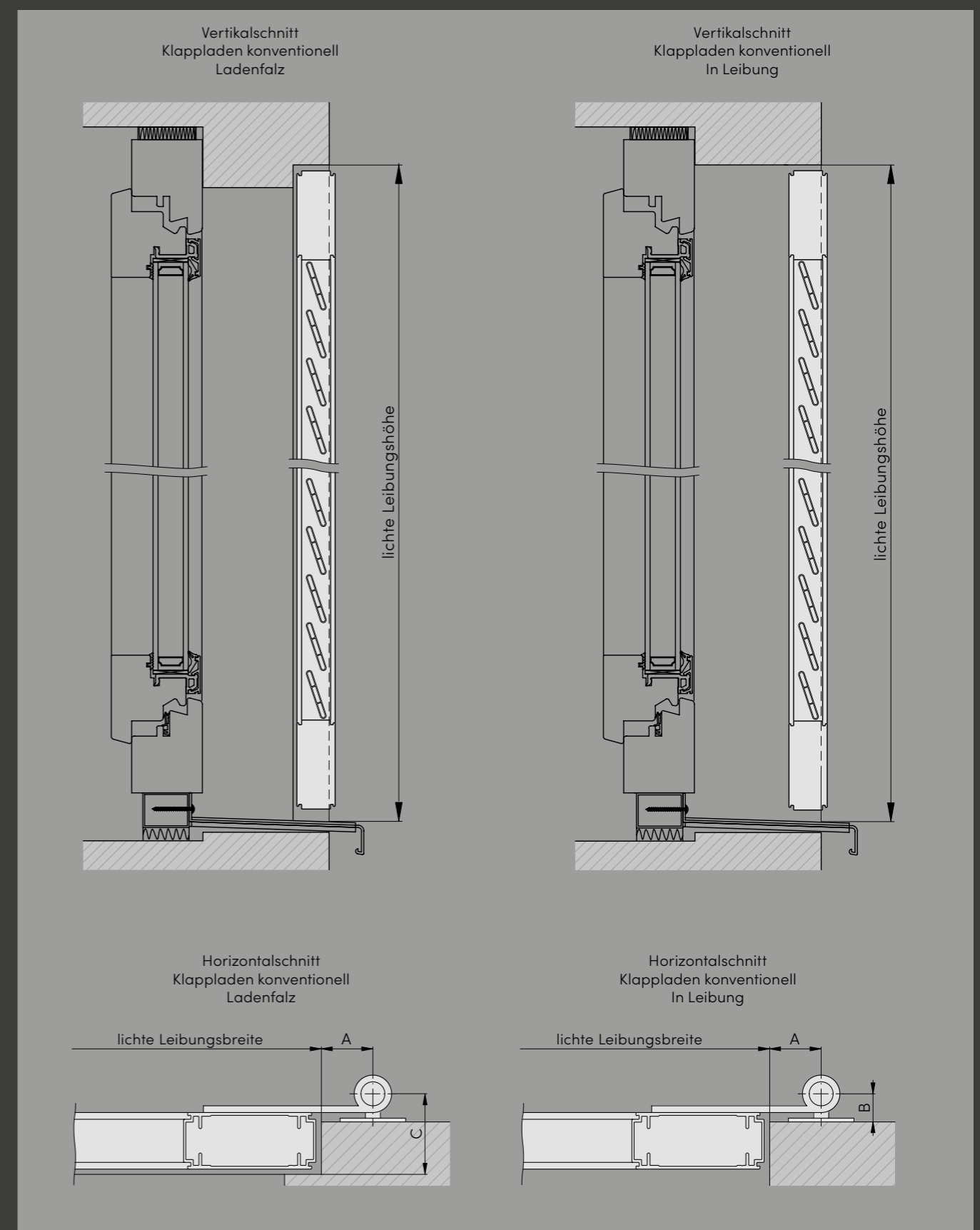
<sup>1</sup> Zulässiges Spaltmass zwischen oberster/unterster Lamelle und Rahmen: 2 mm  
Zulässige Neigungsdifferenz: 1mm

\* **bff max.** und **hff max.** immer in Abhängigkeit zueinander.  
Ab bestimmten Breiten/Höhen sind Vertikal-/Horizontalfriese notwendig.

**bff** Flügelbreite    **hff** Flügelhöhe

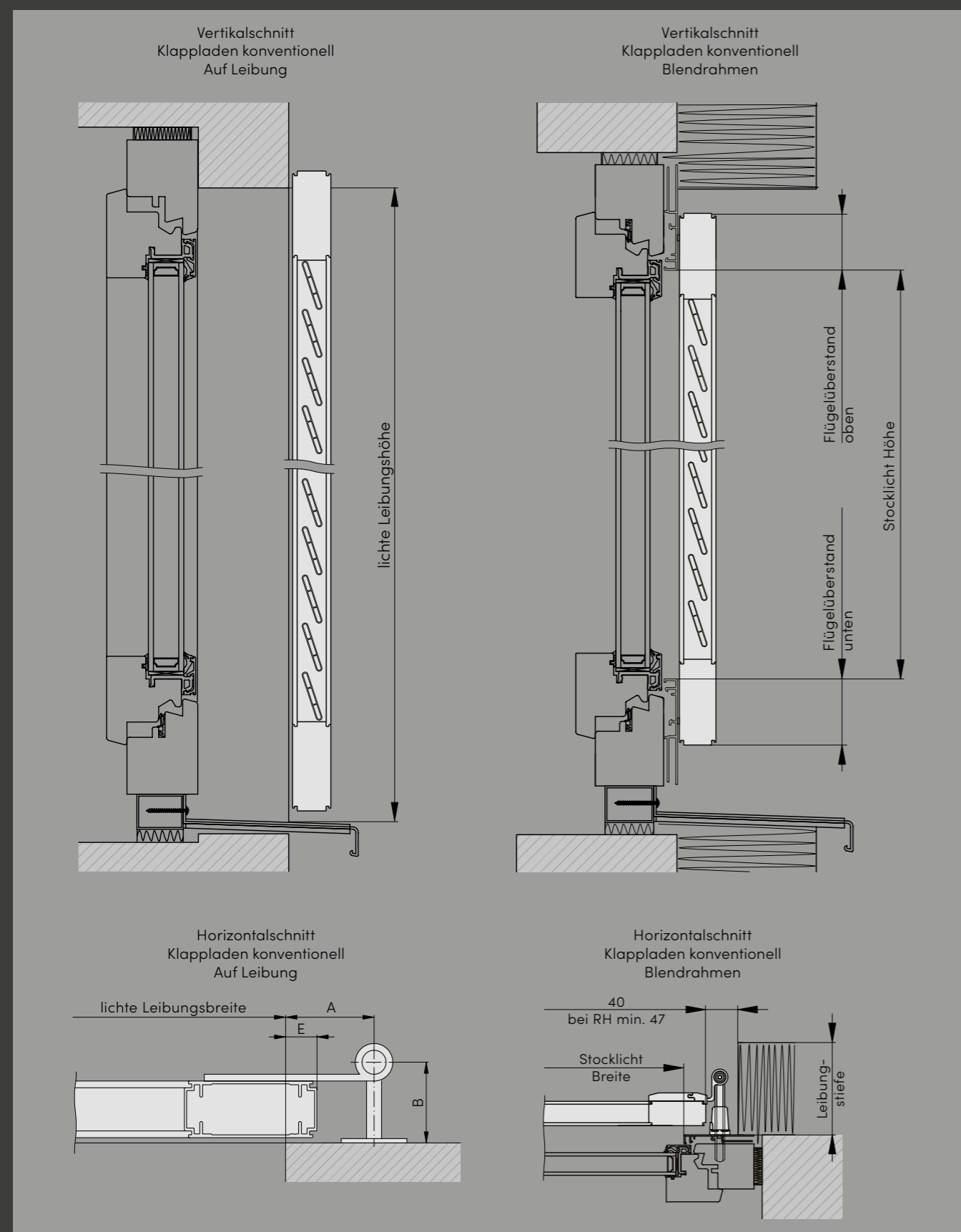
## Klappladen konventionell.

Montagesituationen.



## Klappladen konventionell.

Montagesituationen.



## Klappladen mit Zargenrahmen.

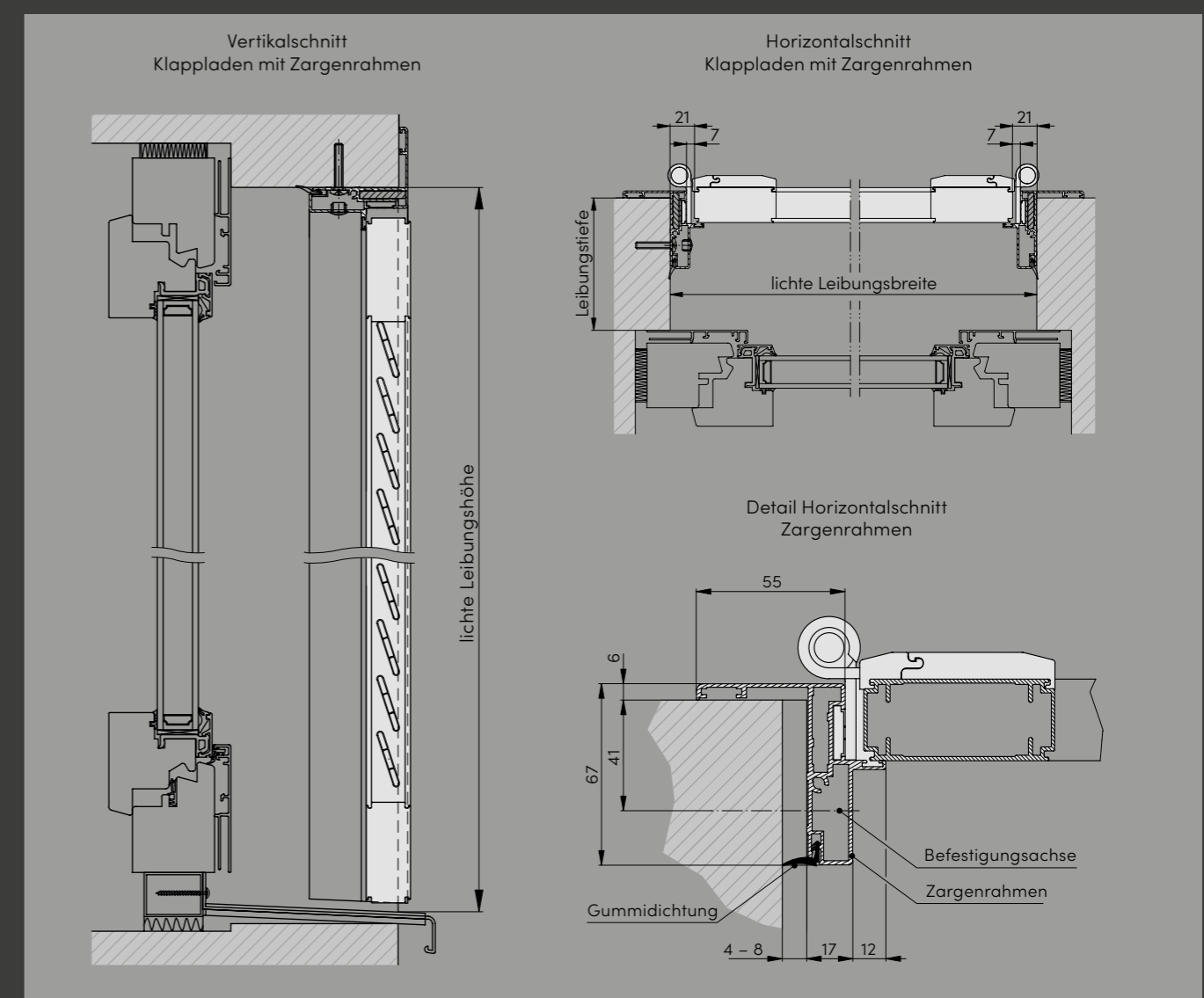
Grenzmasse Fenster (lichte Leibungsgrößen).

Ausführung	Breite min. (B)	Breite max. (B)	Höhe min. (H)	Höhe max. (H)
1-flügelig	300	1000	800	2500
2-flügelig	600	2000		
3-flügelig	900	2500		
4-flügelig	1100	3000		

Bei einem Fassadenabstand > 500 mm (z. B. beim Einsatz auf Balkonen und Loggien) muss die Anlage baustatisch geprüft und nachgewiesen werden!

## Klappladen mit Zargenrahmen.

Montagesituationen.



## Klappladen mit Montagerahmen.

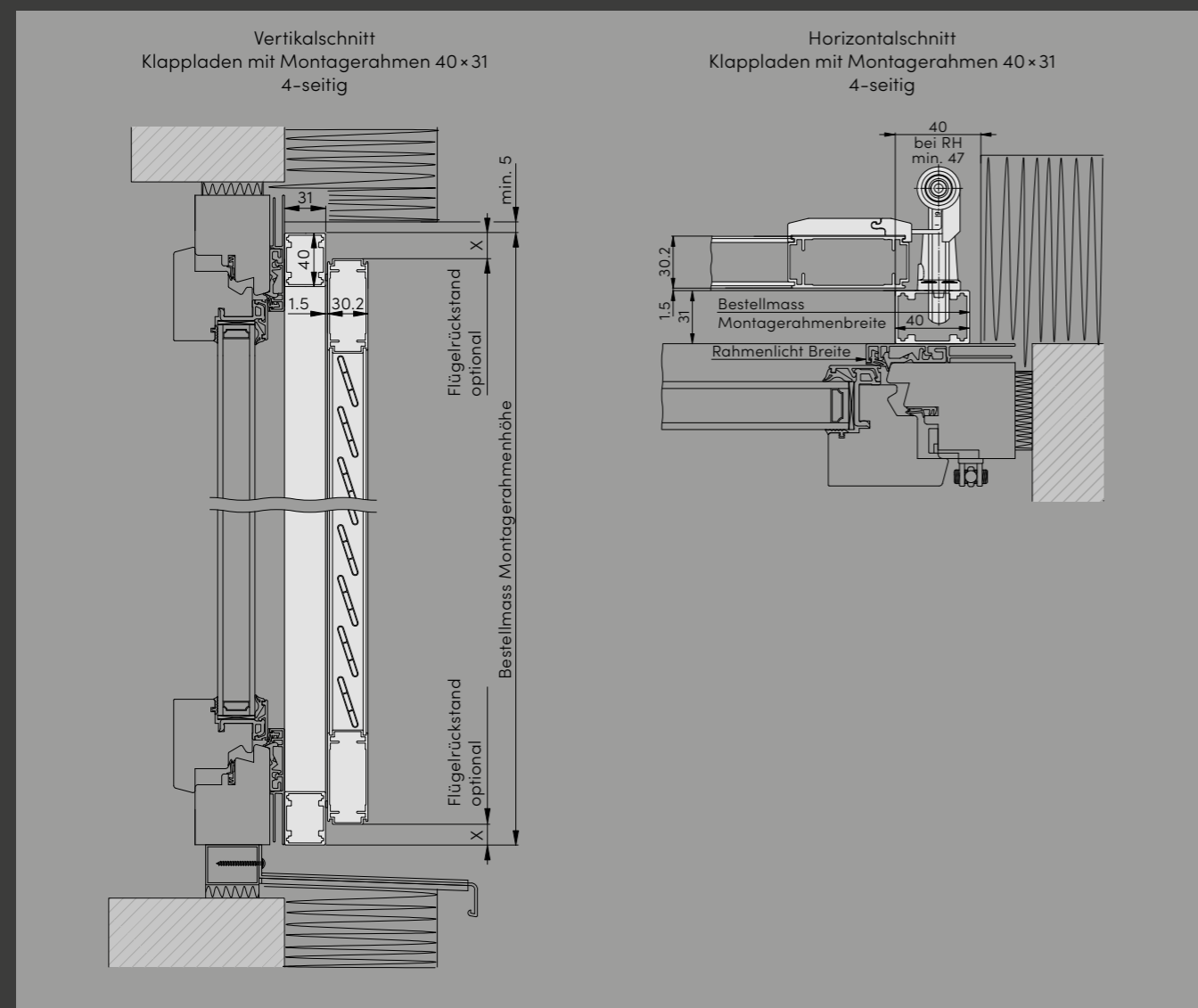
Grenzmasse Fenster (lichte Leibungsgrößen).

Ausführung	Breite min. (B)	Breite max. (B)	Höhe min. (H)	Höhe max. (H)
1-flüglig	400	1000	800	2500
2-flüglig	600	2000 / 1800 <sup>1</sup>		
3-flüglig	900	2500 / 1800 <sup>1</sup>		
4-flüglig	1100	3000 / 1800 <sup>1</sup>		

<sup>1</sup> Mit Insektenschutzgitter.  
Bei einem Fassadenabstand > 500 mm (z. B. beim Einsatz auf Balkonen und Loggien) muss die Anlage baustatisch geprüft und nachgewiesen werden!

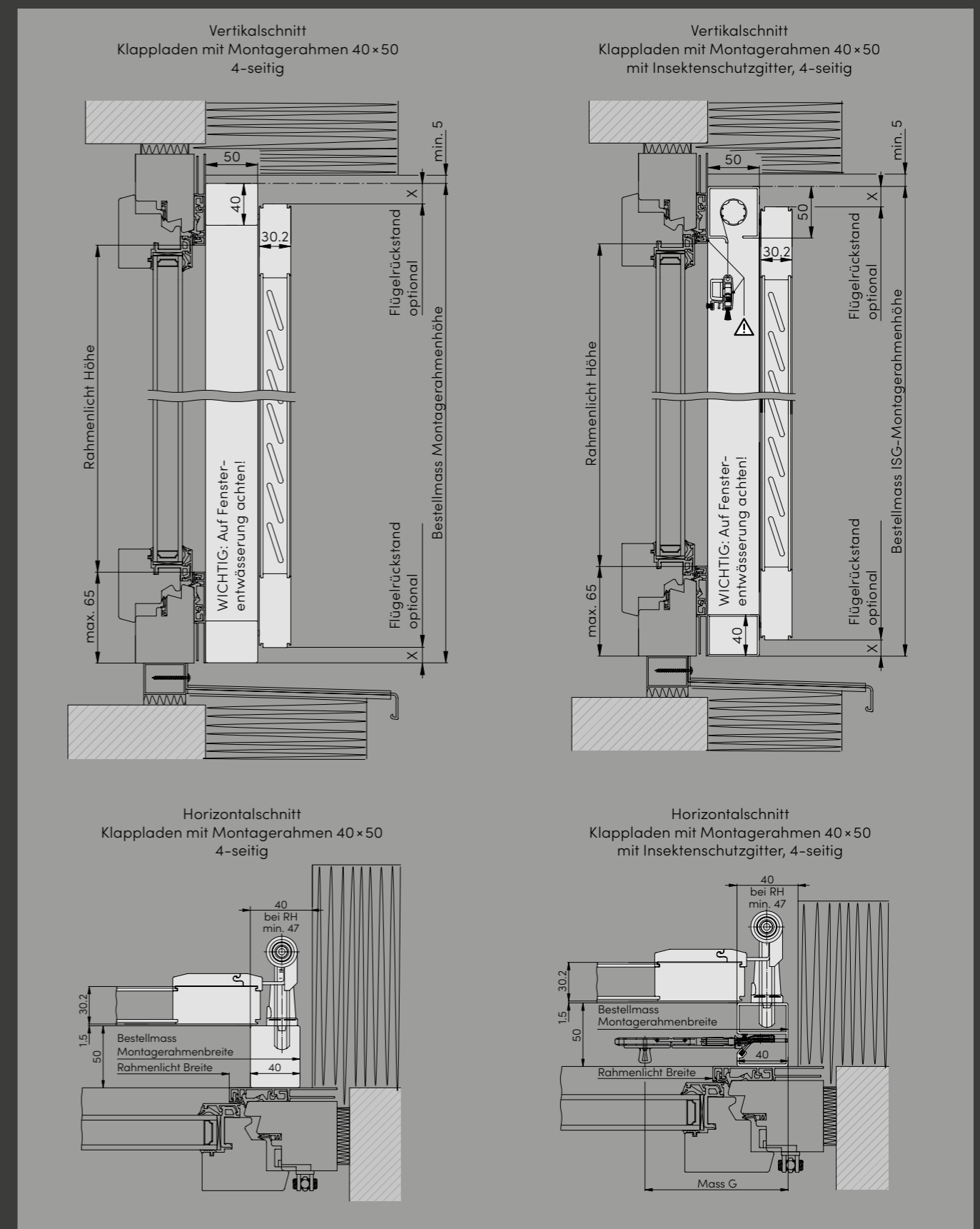
## Klappladen mit Montagerahmen.

Montagesituationen.



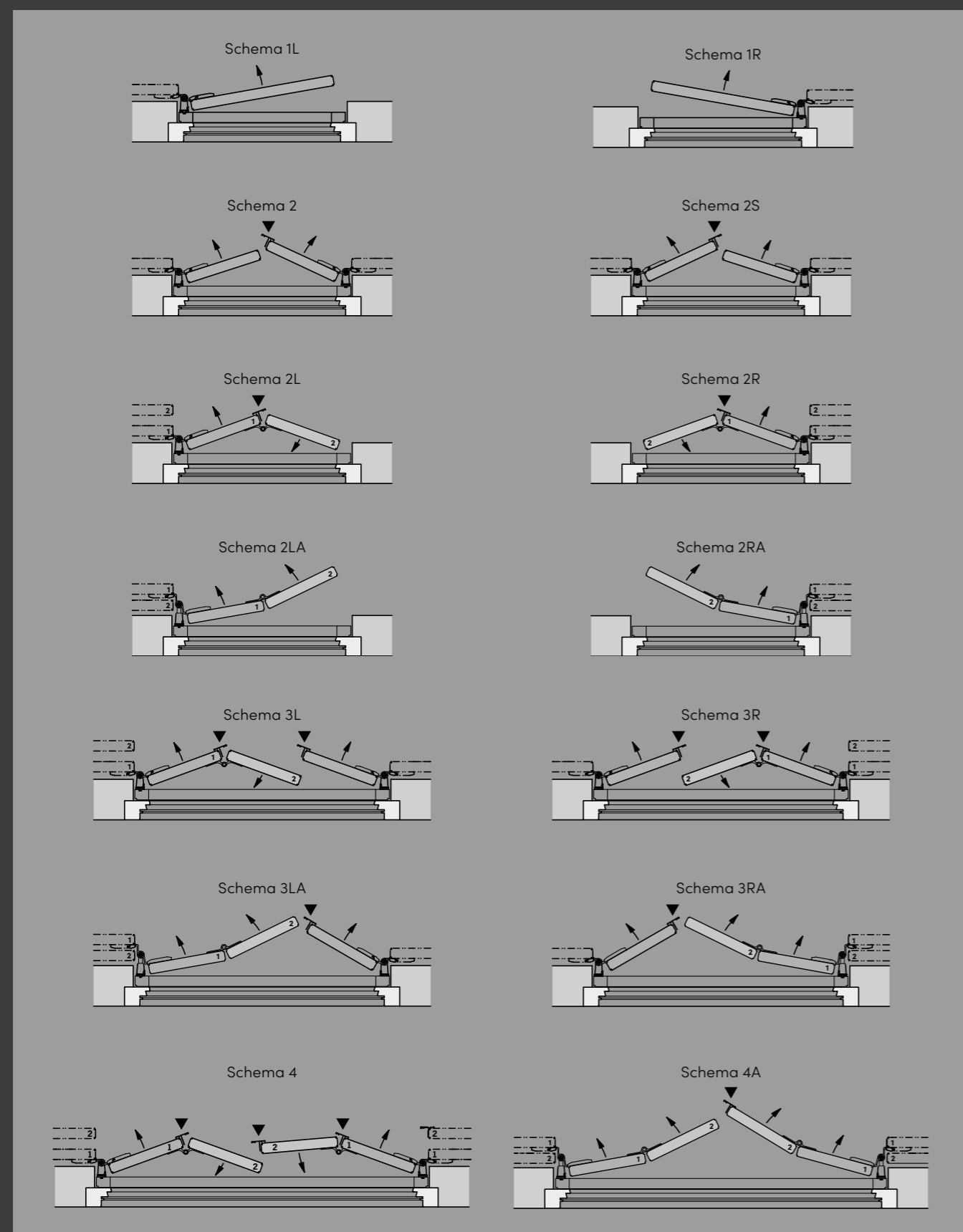
## Klappladen mit Montagerahmen.

Montagesituationen.



## Anschlagschemen.

Technik im Detail.



## Windklassen.

Klappläden.

Produkt	Flügelbreite max.	Flügelhöhe max.	Beschattungsbreite max.	Zulässige Windwiderstandsklassen-Grenzwerte <sup>1</sup>
Klappläden	800	2500	3200	6

<sup>1</sup>Tests gemäss Produktnorm EN 13659. Produktgrenzmasse gemäss Datenblatt.

Einstellwerte für Sensoren gemäss Hersteller.

Klasse 0	Klasse 1	Klasse 2	Klasse 3	Klasse 4	Klasse 5	Klasse 6	Klasse 7	Klasse 8
<9.0 m/s	9.0 m/s	10.7 m/s	12.8 m/s	16.7 m/s	21.0 m/s	25.6 m/s	29.2 m/s	33.3 m/s
<32.5 km/h	32.5 km/h	38.5 km/h	46 km/h	60 km/h	76 km/h	92 km/h	105 km/h	120 km/h

Einstellwert für Windsensoren, wenn sie beim Produkt montiert sind.

## Korrosionsklassen.

Klappläden.

Produkt	Korrosionsklasse
Klappläden	3

Tests und Prüfungen:

Die Salzsprühnebeltests werden nach ISO 9227 durchgeführt.

Die Sichtprüfung wird nach EN 1670 durchgeführt.

Korrosionsklassen gemäss EN 13659:2015.

Korrosionsklasse	Einsatzbedingung	Prüfdauer
1	Geringe Beständigkeit Innenbereich in trockener Umgebung	24 h
2	Moderate Beständigkeit Innenbereich, in dem Kondensation auftreten kann	48 h
3	Hohe Beständigkeit Aussenbereich, in dem gelegentliche oder häufige Befeuchtung, Regen oder Tau auftreten können	96 h
4	Sehr hohe Beständigkeit Aussenbereich mit sehr harten Bedingungen	240 h

Weitere Informationen.



Schnellreferenz  
Fensterläden

### Verkauf von unvollständigen Systemen.

Griesser stellt für seine Produkte eine CE-Konformität nach EN 13659 und EN 13561 aus. Diese basiert auf umfassenden Produktprüfungen und -dokumentationen, wobei sämtliche Gesamtsysteme und -produkte sorgfältig aufeinander abgestimmt wurden. Die Konformität gilt für vollständige Systeme aller Produktfamilien. Allerdings kann sie nur für ein Gesamtsystem übernommen werden, das auch als solches geprüft wurde. Ein Gesamtsystem umfasst ausschliesslich vollständig hergestellte und fertiggestellte Produkte von Griesser. Produkte, die durch den Kunden ergänzt oder aus mehreren unabhängigen Einzelbestellungen zusammengeführt werden, gelten als unvollständige Systeme. Da diese keiner umfassenden Prüfung unterzogen wurden, kann hierfür keine CE-Konformität nach EN 13659 und EN 13561 ausgestellt werden.

- Verkauf von Klappläden ohne Verschlussystem
- Verkauf von Klappläden ohne Rückhaltesystem
- Verkauf von Klappläden mit Rasthaltern
- Verkauf von Klappläden ohne Kloben und/oder Bänder
- Weitere Informationen im Blatt «Verkauf von unvollständigen Systemen»



Inspired by the **Sun.**

---

[griesser.com](https://www.griesser.com)

